

Pamiętki Z WAKACJI

Receptą na przebarwienia postłoneczne, najczęstszy problem klientek pojawiających się jesienią w gabinetach kosmetycznych, będzie holistyczne podejście i sprawdzone, profesjonalne rozwiązania.



Autorka tekstu

Agata Zejfer

Mgr kosmologii, psycholog.
Właścicielka gabinetu, szkoleniowiec.
Kompleksowo zajmuje się pracą z ludzkim organizmem i skórą w zgodzie z nurtem healthy aging.

W odróżnieniu od zmian zapalnych, rumienia czy utraty jędrności zmiany barwnikowe z największą częstotliwością pojawiają się po okresie intensywnego nasłonecznienia. Skuteczność terapii kosmetycznej skoncentrowanej na rozjaśnieniu i ujednoczeniu kolorytu skóry w dużym stopniu zależy od czasu, w którym klientka zgłosi się do gabinetu. Im wcześniej rozpoczęta współpraca, tym lepsze i szybsze efekty zabiegowe.

Mechanizm powstawania

W zależności od etiopatogenezy fizjologia zmian barwnikowych na poziomie komórkowym może przebiegać w różny sposób. Pod wpływem promieniowania słonecznego dochodzi do nadaktywności tyrozynazy, czyli najważniejszego enzymu odpowiedzialnego za prędkość melanogenezy. Skutkiem tego jest zwiększona produkcja barwnika, który przemieszczając się do melanosomów (wypustek melanocytów), trafia do komórek naskórka. Nagromadzona na jego powierzchni me-

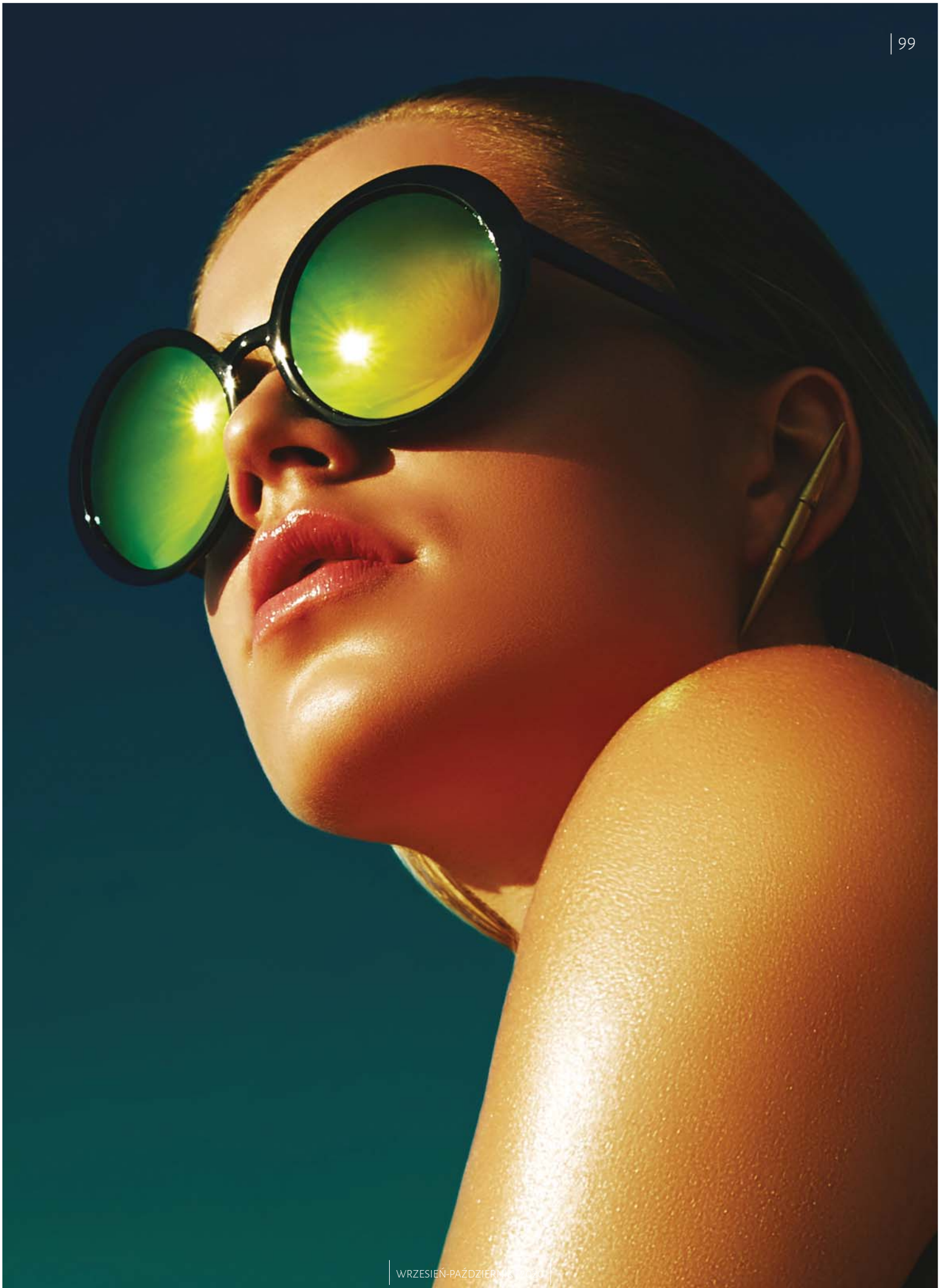
lanina zmienia kolor skóry, sprawiając, że staje się ona ciemniejsza.

Zabiegi kosmetyczne

Skuteczna terapia skóry z przebarwieniami postłonecznymi nie jest możliwa bez uwzględniania procedur zabiegowych oddziałujących na poziomie warstwy podstawnej naskórka, tj. miejsca występowania melanocytów. Planując zabiegi kosmetyczne, specjalista powinien uwzględnić składniki aktywne hamujące aktywność tyrozynazy oraz przyspieszające wymianę komórkową, a zatem takie, które prowadzą do wyłuszczenia nagromadzonej, wyprodukowanej pod wpływem promieniowania UV melanimy. Z mojego doświadczenia w walce z przebarwieniami postłonecznymi wynika, że najlepsze efekty przynosiły terapie, w których naprzemiennie stosowałam trzy różne procedury zabiegowe:

Kwas TCA łączony z kojowym i H₂O₂

Niewielka cząsteczka kwasu trójchlorooctowego sprawia, iż dociera on do głębokich warstw naskórka, gdzie wywo-



” Holistyczna terapia skóry nie jest możliwa bez wsparcia od wewnątrz fibroblastów i keratynocytów, a w przypadku zmian barwnikowych także melanocytów.

łując apoptozę, prowadzi do wymiany komórkowej. Z kolei dodatek kwasu kojowego użyty w zabiegu zmniejsza aktywność tyrozynazy. Metabolizm melanocytów zostaje spowolniony.

Mezoterapia igłowa z podaniem składników o działaniu rozjaśniającym

Choć najczęściej utożsamiana jest z procedurami healthy aging, zajmuje istotne miejsce w terapii skóry ze zmianami barwnikowymi. Śródskórne, iniekcyjne podanie składników gwarantuje ich dostarczenie do komórek barwnikowych. Składnikami aktywnymi wykorzystywanymi w terapii przebarwień są m.in. arbutyna, wyciąg z lukrecji, witamina C, peptydy biomimetyczne (CG-TGP2, CG-ASP).

Kwas TRX łączy z retinolem

Od lat był znany i ceniony w środowisku medycznym, jednak dopiero w ostatnich latach udało się go wprowadzić do kosmetologii. W odróżnieniu od pozostałych składników rozjaśniających działa on na zewnątrz melanocytu, hamując powstawanie plazminy, co prowadzi do zmniejszenia produkcji prostaglandyn i aktywności tyrozynazy w melanocytach. Dodatek retinolu w zabiegu przyspiesza różnicowanie komórek i redukcję nagromadzonej w górnych warstwach naskórka melaniny.

Regeneracja od wewnątrz

Holistyczna terapia skóry nie jest możliwa bez wsparcia od wewnątrz fibroblastów i keratynocytów, a w przypadku zmian barwnikowych także melanocytów.

Podstawą w prawidłowym funkcjonowaniu komórek i utrzymaniu ich właściwego metabolizmu jest dostarczenie im niezbędnych składników budulcowych, mikroelementów, enzymów i witamin. Zbilansowana dieta pomaga w utrzymaniu zdrowia skóry na co dzień, jednak w terapii kosmetologicznej, a w szczególności podczas korzystania z zabiegów przyspieszających wymianę komórkową, niezbędne jest wprowadzenie większej ilości składników do regeneracji i budowy nowych struktur. W tej roli sprawdzą się suplementy diety. Ich

wybór zależy od wyników badań pacjenta, trybu życia oraz obrazu skóry. Należy pamiętać, że tylko indywidualnie dobrana suplementacja, stanowiąca przedłużenie planu zabiegowego, gwarantuje bezpieczeństwo i skuteczność działania.

Pielęgnacja domowa

Podczas dobierania preparatów do samodzielnego stosowania należy pamiętać, że melanina produkowana jest w odpowiedzi na uszkodzenie tkanki lub zmiany hormonalne. Do tych pierwszych należą inwazyjne zabiegi kosmetologiczne. Aby zatem nie dopuścić do sytuacji patologicznej, w której wykonane procedury osłabiają skórę, czyniąc ją bardziej podatną na zmiany barwnikowe, należy uwzględnić składniki o działaniu regenerującym – od antyoksydantów po składniki odbudowujące cement międzykomórkowy czy naturalny czynnik nawilżający (NMF).

Fizjologii nie oszukasz

Przebarwienia postłoneczne wiążą się ze zmianami na poziomie żywych warstw skóry. Jednocześnie jednak istotnie wpływają na samopoczucie i nastrój klienta. Niejednolity kolor, kontrastujące, brązowe plamy sprawiają, że skóra wygląda smutniej i nieadekwatnie do wieku – po prostu wyglądamy starzej. Ten ostatni czynnik motywuje wiele klientek do szybkiego zgłoszenia się do gabinetu kosmetycznego. Od tej chwili rozpoczyna się obopólna praca nad skórą, której kierunek w oparciu o wiedzę z zakresu fizjologii i składników aktywnych wyznacza dyplomowany kosmetolog.

Suplementy w terapii uszkodzeń postłonecznych:

Antyoksydanty, grupa składników neutralizujących wolne rodniki stanowi pierwszą obronę skóry przed uszkodzeniami prowadzącymi do przyspieszonego starzenia czy – jak w przypadku

promieniowania UV – przebarwień. Suplementacja antyoksydantów u osób z tendencją do pojawiania się zmian barwnikowych może być stosowana jeszcze przed okresem intensywnego nasłonecznienia, aby wysycić skórę składnikami neutralizującymi ROS. Włączenie ich po okresie wakacyjnym wpływa natomiast na przyspieszoną regenerację tkanek, co ma szczególne znaczenie w trakcie terapii z wykorzystaniem głęboko penetrujących peelingów czy laseroterapii. Ja polecam glutation, koenzym Q10, resweratrol i piktogenol.

Aminokwasy, czyli składowe najważniejszego materiału budulcowego dla tkanek – białek. W przeciwieństwie do dużych cząsteczek aminokwasy nie zostają rozłożone na poziomie układu pokarmowego i z odcinka jelit wchłaniają się do naczyń krwionośnych, również tych docierających do poziomu skóry.

Do odbudowy komórek naskórka sprawdzą się:

- cysteina i metionina, czyli aminokwasy siarkowe, składowe keratyny, ich suplementacja pozytywnie wpływa na regenerację naskórka poprzez odbudowę kolejnych jego warstw,
- glutamina, stanowiąca źródło energii dla enterocytów (komórek jelit) i pośrednio oddziałująca na funkcjonowanie wszystkich tkanek, w tym skóry, zwiększa wchłanianie pozostałych składników odżywczych zarówno z diety, jak i suplementów.

Mikro- i makroelementy, których rola w prawidłowym funkcjonowaniu komórek jest nieoceniona, również na poziomie melanocytów. Optymalne stężenie mikroelementów w komórkach barwnikowych reguluje proces melanogenezy.

Co istotne, zarówno niedobór, jak i nadmiar składników mineralnych może doprowadzić do pojawienia się przebarwień.

Rozpoczynając terapię zmian postłonecznych, warto zadbać o prawidłowe stężenie wymienionych niżej mikroelementów, a w razie odchylenia – wyrównać je za pomocą odpowiedniej suplementacji: selen, siarki, magnezu, miedzi i żelaza.

Nienasycone kwasy tłuszczowe, których działanie na komórki skóry jest bardzo szerokie, zmniejszają stany zapalne, przyspieszają regenerację tkanek oraz zwiększają płynność błon, ułatwiając przenikanie pozostałych składników do cytozolu komórki.

Najczęściej wybieranymi przeze mnie suplementami są kapsułki z dobroczynnymi kwasami EPA, DHA lub oleje roślinne w naturalnej formie: z wiesiołka albo z ogórecznika. ■

NOWY STANDARD TERAPII WODOROWEJ



SKUTECZNIEJSZA
SPRZEDAŻ
ZABIEGÓW!

POSZUKUJESZ
INNOWACJI
DO SWOJEGO GABINETU?

KONIECZNIE WPROWADŹ
DO SWOICH USŁUG
ANALIZER SKÓRY!

SPERSONALIZOWANE
RAPORTY
KOMPLEKSOWEJ
ANALIZY SKÓRY!

NOWA GENERACJA SYSTEMU AQUALUX

DZIĘKI KTÓREJ DOKONASZ ANALIZY STANU
PACJENTA I DOBIERZESZ NAJBARDZIEJ
DOPASOWANY PROGRAM ZABIEGOWY.